



Online panelová diskuse

**ČSE debatuje: Covid, Green Deal, Ukrajina
- Kam kráčí český „autoland“?**

24. května 2022 od 15:00



ČSE debatuje: Covid, Green Deal, Ukrajina - Kam kráčí český „autoland“?

Otázky k diskusi:

- V jakém stavu se nacházela česká ekonomika předtím, než vypukla válka na Ukrajině? Jaké dopady měla koronavirová pandemie a co lze čekat od Green Dealu?
- Jaké dopady na českou ekonomiku a inflaci bude mít válka na Ukrajině?

S příspěvkem a v následné panelové diskusi vystoupí:

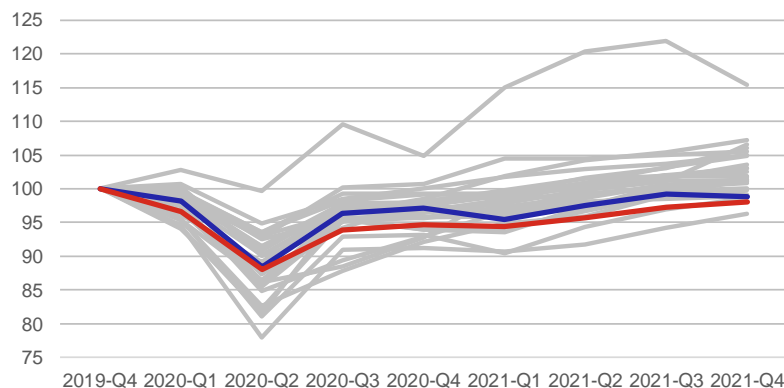
- David Prušvic (ředitel odboru Hospodářská politika, MF ČR)
- Petr Král (ředitel sekce měnové, ČNB)
- David Marek (hlavní ekonom a ředitel Clients&Markets, Deloitte)

Moderuje: Kamil Galuščák (ČNB a ČSE)

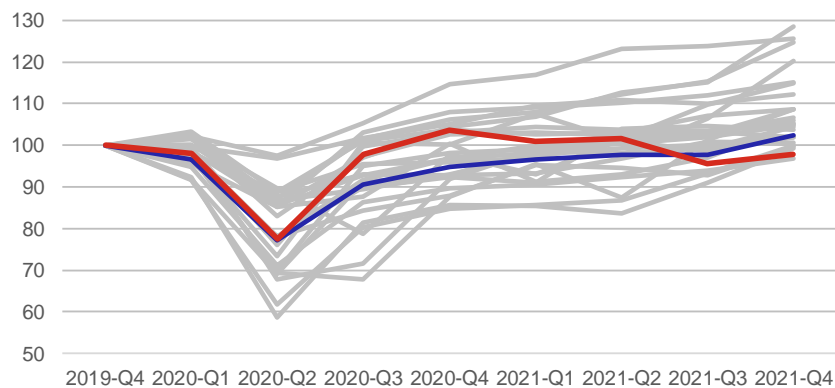


ČSE debatuje: Covid, Green Deal, Ukrajina - Kam kráčí český „autoland“?

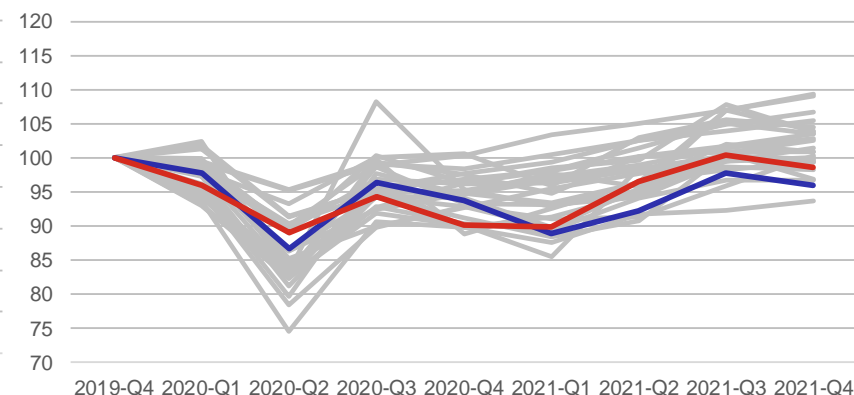
HDP v zemích EU (ČR červeně, DE modře)



Vývoz zboží a služeb



Spotřeba domácností



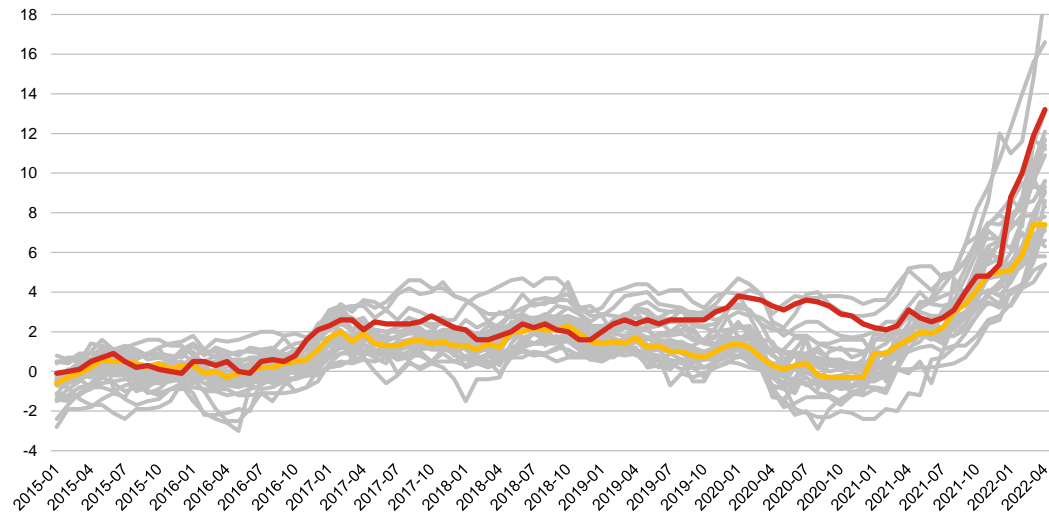
Zdroj: Eurostat

- HDP do konce roku 2021 nedosáhl předcovidové úrovně, ačkoli covidový šok měl podobný dopad jako v Německu a jiných zemích EU
- Vývoz ve druhé polovině roku 2020 oživil, v roce 2021 začal zaostávat
- Spotřeba domácností utrpěla lockdowny (na přelomu 2020/21), dále rostla; podobný vývoj jako v Německu

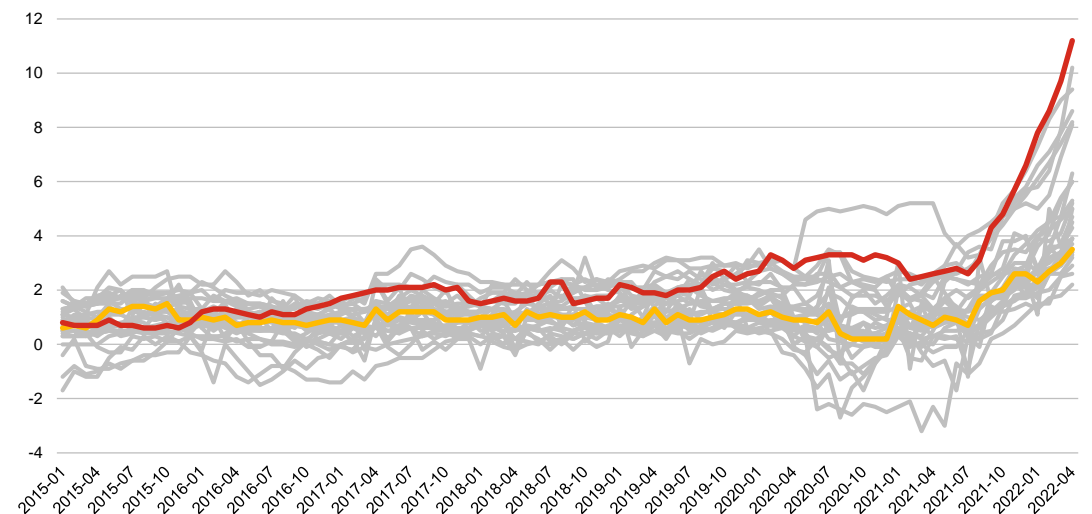


ČSE debatuje: Covid, Green Deal, Ukrajina - Kam kráčí český „autoland“?

HICP v zemích EU (ČR červeně, eurozóna žlutě)



Jádrová HICP (bez energií, potravin, alkoholu a tabáku)



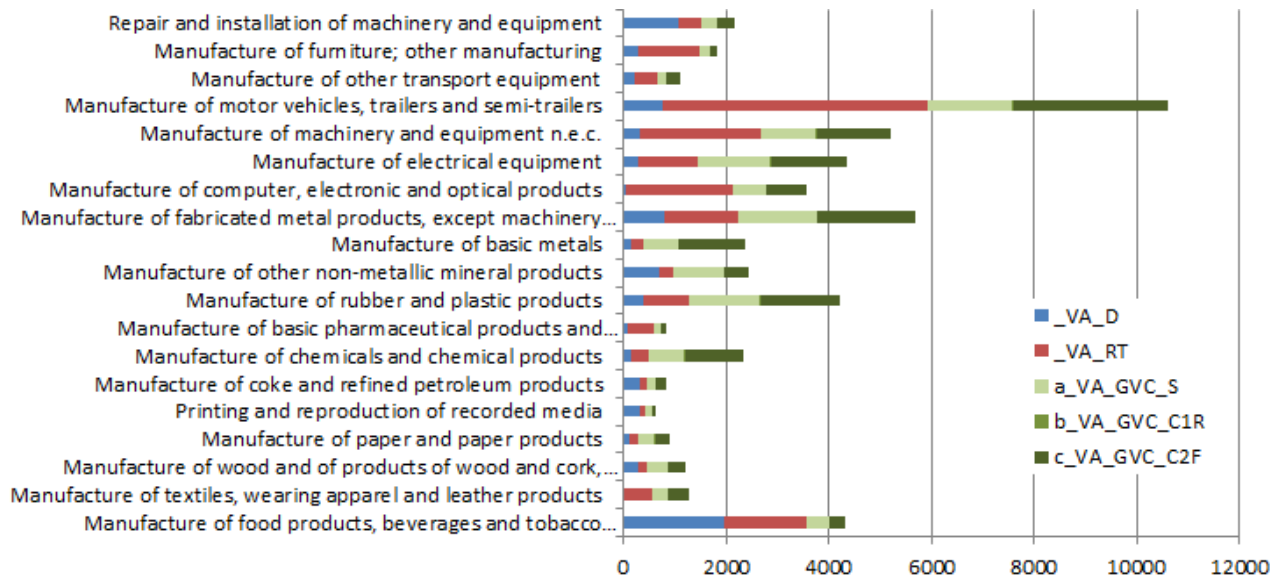
Zdroj: Eurostat

- Inlace byla a je v ČR v rámci EU vyšší
- Jádrová inflace také byla vyšší, od prosince 2021 nejvyšší



ČSE debatuje: Covid, Green Deal, Ukrajina - Kam kráčí český „autoland“?

Přidaná hodnota v odvětvích podle určení (ČR 2014, mil. USD)



Note: **_VA_D** pure domestic production (value added domestically produced and consumed);
_VA_RT production of traditional final goods trade (value added embodied in exports of final goods and services);
a_VA_GVC_S simple GVCs (value added embodied in intermediate goods exports directly absorbed by importer);
b_VA_GVC_C1R type 1 complex GVCs (value added embodied in intermediate goods exports used for production of re-exports that finally returns to home country);
c_VA_GVC_C2F type 2 complex GVCs (value added embodied in intermediate goods exports used for production of re-exports finally consumed abroad).

Source: UIBE GVC Index, based on WIOD 2016.

- ČR patří mezi země s nejvíce propojenou ekonomikou se zahraničím
- Většina přidané hodnoty ve zpracovatelském průmyslu je vyvezena; nemalá část jsou meziprodukty pro produkci, která je vyvezena do třetích zemí (příspěvek C2F)
- Produkční funkce: $Y=f(L,K,...)$